

Proyecto de elaboración de material gráfico para su utilización en el análisis ambiental.

Cliente / promotor

Servicio de Medio Ambiente y Biodiversidad. Diputación Foral de Álava

Emplazamiento

Vitoria-Gasteiz (Álava)

Fecha de finalización

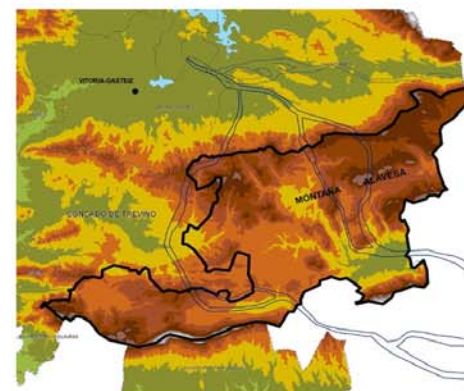
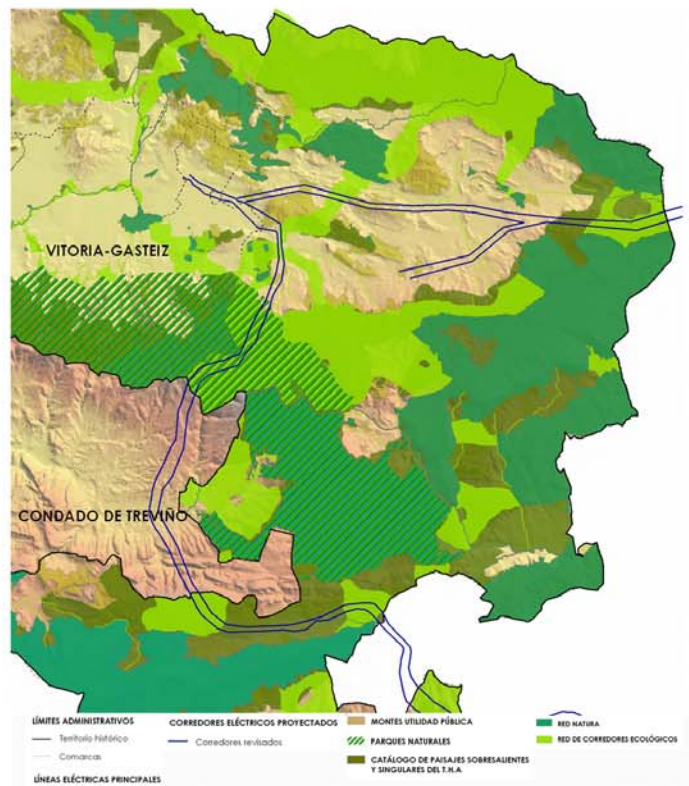
Abril 2010

Descripción general

Edición de material para el proceso abierto de alegaciones y exposición pública del análisis ambiental y paisajístico del proyecto de la línea eléctrica Vitoria-Muruarte.

Documentación y elaboración de material técnico de fácil comprensión para su utilización en el proceso de participación pública referente al análisis ambiental de las alternativas propuestas al tendido eléctrico de 400 Kv entre las localidades de Vitoria-Gasteiz en Álava y Muruarte de Reta en Navarra.

Elaboración de distintas presentaciones digitales, mapas ambientales, fotomontajes realísticos y simulaciones representativas que reproducen el antes y el después de la ejecución de la obra en distintas áreas naturales afectadas por el trazado propuesto.



ANÁLISIS DEL PERFIL LONGITUDINAL DEL CORREDOR DE LA LÍNEA ALAVESA LA BARRANCA/SARANA, F.F.3.

